

Администрация
Красносулинского района
Ростовской области

Управление земельно-имущественных отношений
и муниципального заказа Красносулинского района

РАСПОРЯЖЕНИЕ

29.06.2023 №160

г. Красный Сулин

Об установлении публичного сервитута

В соответствии со статьей 23 главы IV, главой V.7 Земельного кодекса Российской Федерации, статьей 3.6 Федерального закона Российской Федерации от 25.10.2001 № 137-ФЗ «О введении в действие Земельного кодекса Российской Федерации», рассмотрев ходатайство Публичного акционерного общества «Россети ЮГ» об установлении публичного сервитута в целях эксплуатации воздушной линии электропередачи «ВЛ-6 0,4 кВ КТП № 233 ВЛ-6 кВ Черниловка ПС Г-14» и предоставленные им документы, руководствуясь постановлением Администрации Красносулинского района от 16.08.2021 №1133 «О наделении Управления земельно-имущественных отношений и муниципального заказа Красносулинского района полномочиями по принятию решений об установлении публичных сервитутов», Положением об Управлении земельно-имущественных отношений и муниципального заказа Красносулинского района, -

1. Установить публичный сервитут сроком на 49 лет в отношении земельных участков, указанных в приложении № 1 к настоящему распоряжению, в целях эксплуатации воздушной линии электропередачи «ВЛ-6 0,4 кВ КТП № 233 ВЛ-6 кВ Черниловка ПС Г-14» (далее - публичный сервитут).

2. Утвердить границы публичного сервитута согласно приложению № 2 к настоящему распоряжению.

3. Определить, что срок, в течение которого использование земельных участков согласно приложению № 1 к настоящему распоряжению и (или) расположенных на нем объектов недвижимого имущества в соответствии с их разрешенным использованием будет невозможно или существенно затруднено в связи с осуществлением публичного сервитута:

на период предотвращения или устранения аварийных ситуаций;
при капитальном ремонте объектов электросетевого хозяйства, который производится с предварительным уведомлением собственников (землепользователей, землевладельцев, арендаторов) земельных участков один раз в 12 лет (продолжительность не превышает три месяца для земельных

участков, предназначенных для жилищного строительства (в том числе индивидуального жилищного строительства), ведения личного подсобного хозяйства, садоводства, огородничества; не превышает один год - в отношении иных земельных участков).

4. Определить, что график проведения работ при осуществлении деятельности, для обеспечения которой установлен публичный сервитут в отношении земельных участков, находящихся в государственной или муниципальной собственности и не предоставленных гражданам или юридическим лицам, устанавливается Публичным акционерным обществом «Россети Юг» ежегодно с 1 января по 31 декабря.

5. Порядок установления зон с особыми условиями использования территорий и содержание ограничений прав на земельные участки в границах таких зон установлен постановлениями Правительства Российской Федерации от 24.02.2009 № 160 «О порядке установления охранных зон объектов электросетевого хозяйства и особых условий использования земельных участков, расположенных в границах таких зон», от 26.08.2013 № 736 «О некоторых вопросах установления охранных зон объектов электросетевого хозяйства».

Границы публичного сервитута должны соответствовать границам охранных зон.

6. В соответствии с пунктом 4 статьи 3.6 Федерального закона от 25.10.2001 N 137-ФЗ (ред. от 31.07.2020) «О введении в действие Земельного кодекса Российской Федерации» плата за публичный сервитут в отношении земельных участков, находящихся в государственной или муниципальной собственности, и не обремененных правами третьих лиц, или собственность на которые не разграничена, не устанавливается.

7. Публичному акционерному обществу «Россети Юг» обеспечить приведение земельных участков, указанных в приложении № 1 к настоящему распоряжению, в состояние, пригодное для их использования в соответствии с видом разрешенного использования, в сроки, предусмотренные пунктом 8 статьи 39.50 Земельного кодекса Российской Федерации.

8. Рекомендовать Публичному акционерному обществу «Россети Юг» уведомлять Управление земельно-имущественных отношений и муниципального заказа Красносулинского района об изменениях характеристик объекта электросетевого хозяйства «ВЛ-6 0,4 кВ КТП № 233 ВЛ-6 кВ Черниловка ПС Г-14») и их неотъемлемых технологических частей, оказывающих влияние на изменение границ охранной зоны данного объекта, в течение 30 дней с даты внесения таких изменений в сведения Единого государственного реестра недвижимости.

9. Управлению земельно-имущественных отношений и муниципального заказа Красносулинского района в установленном законом порядке обеспечить: опубликование распоряжения об установлении публичного сервитута на официальном сайте Администрации Красносулинского района;

опубликование распоряжения об установлении публичного сервитута (за исключением приложений к нему) в порядке, установленном для официального

опубликования (обнародования) муниципальных правовых актов уставом поселения (муниципального района в случае, если земельные участки и (или) земли, в отношении которых установлен публичный сервитут, расположены на межселенной территории) по месту нахождения земельных участков, в отношении которых установлен публичный сервитут;

направление копии распоряжения об установлении публичного сервитута в Красносулинский отдел управления Федеральной службы государственной регистрации, кадастра и картографии по Ростовской области;

направление Публичному акционерному обществу «Россети Юг» копии настоящего распоряжения и сведений о лицах, являющихся правообладателями земельных участков, сведений о лицах, подавших заявления об учете их прав (обременений прав) на земельные участки, способах связи с ними, копии документов, подтверждающих права указанных лиц на земельные участки.

10. Публичный сервитут считается установленным со дня внесения сведений о нем в Единый государственный реестр недвижимости.

11. Контроль за исполнением настоящего распоряжения возложить на Управление земельно-имущественных отношений и муниципального заказа Красносулинского района (Кияненко Н.В.)



Заместитель начальника Управления
земельно-имущественных отношений
и муниципального заказа
Красносулинского района

Н.В. Кияненко

Приложение №1
к распоряжению
Управления земельно-
имущественных отношений и
муниципального заказа
Красносулинского района
от 29.06.2023 № 160

ПЕРЕЧЕНЬ

земельных участков, в отношении
которых устанавливается публичный сервитут

№п/п	кадастровый номер ЗУ	ЕЗП	адрес
1	61:18:0120101:1		установлено относительно ориентира, расположенного в границах участка. Почтовый адрес ориентира: Ростовская обл., р-н Красносулинский, х. Чернецов, пер. Комсомольский, 10

Заместитель начальника Управления
земельно-имущественных отношений
и муниципального заказа
Красносулинского района

Н.В. Кияненко

Приложение №2
к распоряжению
Управления земельно-
имущественных отношений и
муниципального заказа
Красносулинского района
от 29.06.2023 № 160

ГРАНИЦЫ
публичного сервитута

1. Чертеж границ публичного сервитута

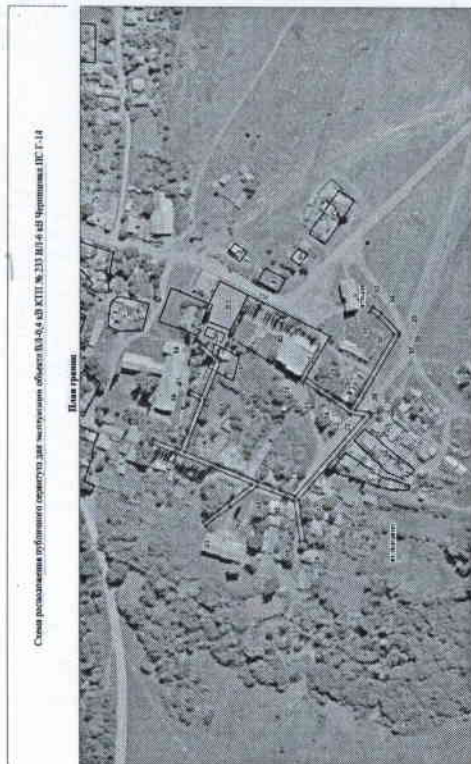


Схема расположения публичного сервитута для эксплуатации объектов ВЛ-0,4 кВ КТП № 233 ВЛ-6 кВ Чернишова ПС Г-14

2. Описание местоположения границ публичного сервитута

ОПИСАНИЕ МЕСТОПОЛОЖЕНИЯ ГРАНИЦ Публичный сервитут для эксплуатации объекта ВЛ-0,4 кВ КТП № 233 ВЛ-6 кВ Чернишова ПС Г-14 (наименование объекта, местоположение границ которого описано (далее - объект))		
Раздел 1		
Сведения об объекте		
№п/п	Характеристики объекта	Описание характеристик
1	2	3
1	Местоположение объекта	Российская Федерация, Ростовская область, Красносулинский район
2	Площадь объекта ± величина погрешности определения площади (Р ± ΔР)	2209 кв. м ± 16 кв. м
3	Иные характеристики объекта	Публичный сервитут устанавливается в целях эксплуатации воздушной линии электропередачи ВЛ-0,4 кВ КТП № 233 ВЛ-6кВ Чернишова ПС Г-14 (согласно п.3 ст.3.6 №136-ФЗ от 25.10.2001 г. «О введении в действие Земельного кодекса Российской Федерации»). Срок установления публичного сервитута - срок девять лет (согласно п.1 ст. 39,45 ЗК РФ). Правообладатель: Публичное акционерное общество "Россети Юг", ОГРН 1076164009096, ИНН 6164266561 Контактная информация: 344002, Россия, г. Ростов-на-Дону, ул. Большая Садовая, 49, адрес электронной почты: office@rosseti-yug.ru

ОПИСАНИЕ МЕСТОПОЛОЖЕНИЯ ГРАНИЦ Публичный сервитут для эксплуатации объекта ВЛ-0,4 кВ КТП № 233 ВЛ-6 кВ Чернишова ПС Г-14 (наименование объекта, местоположение границ которого описано (далее - объект))					
Раздел 2					
Сведения о местоположении границ объекта					
1. Система координат МСК-61, зона 2					
2. Сведения о характерных точках границ объекта					
Обозначение характерных точек границ	Координаты, м		Метод определения координат характерной точки	Средняя квадратическая погрешность положения характерной точки (М), м	Описание обозначенной точки на местности (при наличии)
	X	Y			
1	2	3	4	5	6
1	519974.7	2261944.2	Аналитический метод	0,1	-

2	519955.4 5	2261959.4 9	Аналитический йметод	0,1	-
3	519936.3 5	2261974.3 6	Аналитический йметод	0,1	-
4	519995.0 9	2261998.7 5	Аналитический йметод	0,1	-
5	520015.3 1	2262006.8 6	Аналитический йметод	0,1	-
6	520013.8 2	2262010.5 8	Аналитический йметод	0,1	-
7	519994.0 1	2262002.6 3	Аналитический йметод	0,1	-
8	519992.3 7	2262002.7 3	Аналитический йметод	0,1	-
9	519977.5 6	2262042.4 3	Аналитический йметод	0,1	-
10	519986.5 1	2262046.6 3	Аналитический йметод	0,1	-
11	519984.8 1	2262050.2 6	Аналитический йметод	0,1	-
12	519976.1 3	2262046.1 8	Аналитический йметод	0,1	-
13	519965.7 8	2262072.9 2	Аналитический йметод	0,1	-
14	519977.8 5	2262084.1 4	Аналитический йметод	0,1	-
15	519975.1 3	2262087.0 7	Аналитический йметод	0,1	-
16	519962.0 6	2262074.9 3	Аналитический йметод	0,1	-
17	519961.4 2	2262073.4 7	Аналитический йметод	0,1	-
18	519973.1 7	2262042.7 5	Аналитический йметод	0,1	-
19	519988.9 2	2262000.5 2	Аналитический йметод	0,1	-
20	519931.6 6	2261976.7 5	Аналитический йметод	0,1	-

21	519902.2 1	2261965.2 4	Аналитический метод	0,1	-
22	519848.8 8	2262029.7 9	Аналитический метод	0,1	-
23	519858.8 6	2262031.4 6	Аналитический метод	0,1	-
24	519859.6 9	2262031.8 0	Аналитический метод	0,1	-
25	519880.2 2	2262046.3 9	Аналитический метод	0,1	-
26	519895.6 9	2262057.3 3	Аналитический метод	0,1	-
27	519893.3 8	2262060.6 0	Аналитический метод	0,1	-
28	519877.9 1	2262049.6 5	Аналитический метод	0,1	-
29	519859.1 8	2262036.3 4	Аналитический метод	0,1	-
30	519825.1 9	2262096.3 7	Аналитический метод	0,1	-
31	519837.5 3	2262110.2 9	Аналитический метод	0,1	-
32	519844.0 5	2262114.8 1	Аналитический метод	0,1	-
33	519841.7 8	2262118.1 0	Аналитический метод	0,1	-
34	519835.0 5	2262113.4 4	Аналитический метод	0,1	-
35	519821.2 5	2262097.9 5	Аналитический метод	0,1	-
36	519820.7 5	2262096.6 3	Аналитический метод	0,1	-
37	519821.0 1	2262095.6 4	Аналитический метод	0,1	-
38	519855.3 8	2262034.9 3	Аналитический метод	0,1	-
39	519844.8 0	2262033.1 7	Аналитический метод	0,1	-
40	519843.3 9	2262032.2 0	Аналитический метод	0,1	-

41	519843.1 2	2262031.2 0	Аналитический метод	0,1	-
42	519843.3 9	2262030.2 0	Аналитический метод	0,1	-
43	519899.4 8	2261962.2 6	Аналитический метод	0,1	-
44	519894.5 3	2261929.5 1	Аналитический метод	0,1	-
45	519898.4 8	2261928.9 1	Аналитический метод	0,1	-
46	519903.3 9	2261961.4 0	Аналитический метод	0,1	-
47	519932.0 8	2261972.6 1	Аналитический метод	0,1	-
48	519952.9 8	2261956.3 4	Аналитический метод	0,1	-
49	519972.3 0	2261941.1 2	Аналитический метод	0,1	-
1	519974.7 7	2261944.2 6	Аналитический метод	0,1	-

3. Сведения о характерных точках части (частей) границы объекта					
Обозначение характерных точек части границы	Координаты, м		Метод определения характерно й точки	Средняя квадратическая погрешность положения характерной точки (М), м	Описание обозначения точки на местности (при нали чии)
	X	Y			
1	2	3	4	5	6
Часть №-	-	-	-	-	-
-	-	-	-	-	-

ОПИСАНИЕ МЕСТОПОЛОЖЕНИЯ ГРАНИЦ	
Публичный сервис для экспорта информации объекта ВЛ-0.4	
кв. КПШ № 233 ВЛ-6 кв. Чернишавка ПС Г-14	
(наименование объекта, местоположение границ которого описано (далее - объект))	
Раздел 3	

Сведения о местоположении измененных (уточненных) границ объекта						
1. Система координат МСК-61, зона 2						
2. Сведения о характерных точках границ объекта						
Обозначение характерных точек границ	Существующие координаты, м		Измененные (уточненные) координаты, м	Метод определения характерно й точки	Средняя квадратическая погрешность положения характерной точки (М), м	Описание обозначения точки на местности (при нали чии)
	X	Y				
1	2	3	4	5	6	7
-	-	-	-	-	-	-
3. Сведения о характерных точках части (частей) границы объекта						
Часть № -						
Обозначение характерных точек границ	Существующие координаты, м		Измененные (уточненные) координаты, м	Метод определения характерно й точки	Средняя квадратическая погрешность положения характерной точки (М), м	Описание обозначения точки на местности (при нали чии)
	X	Y				
1	2	3	4	5	6	7
-	-	-	-	-	-	-

Заместитель начальника Управления
земельно-имущественных отношений
и муниципального заказа
Красносулинского района



Н.В. Княненко